



SENGA ELENAD

MALTE LA LUMINEUSE

Un pays au charme extraordinaire qui offre un grand choix d'expériences authentiques. Riche de plusieurs siècles d'histoire et d'une architecture magnifique, Malte abrite des temples plus anciens que Stonehenge et les Pyramides d'Égypte. Une vie culturelle dynamique de pièces de théâtre, de concerts et d'expositions d'art accompagnée par un littoral animé, bordé par les eaux bleu clair de la Méditerranée.

Week-end 5 jours/4 nuits

Du 20 au 24 Juin 2024

Au départ de LYON

520 €

Minimum 16 personnes

AVANT LE DEPART

- Une présentation détaillée du voyage (informations, recommandations), un mois avant le départ,
- Un carnet de voyage complet (programme, étiquettes bagages, guide Petit Futé) par chambre



Devis établi le 12 avril 2024
Offre non contractuelle

Votre contact : Geneviève Chaudier
genevieve@cadencevoyages.fr
Tel : 04 72 67 00 19

MALTE LA LUMINEUSE

OFFRE TARIFAIRE

Week-end 5 jours/4 nuits

Du 20 au 24 Juin 2024

Au départ de LYON

520 €

Base 16 personnes

SUPPLEMENTS/REDUCTIONS

Supplément single	190 €
Eco taxe à régler sur place	0.50 €/jour/pax

NON INCLUS

Assurance multirisque Option 17	25 €
Visite La Valette ½ Journée	50 €
Pass Transport	25 €

LE PRIX COMPREND

- Le transport aérien Lyon/Malte/Lyon
- Vols de la compagnie KM Malta Airlines
- 1 bagage cabine 10 kg + 1 bagage soute 20 kg
- Le logement base chambre double à l'hôtel Maritim Antonine & Spa de catégorie 4 étoiles, pour **4 nuits**,
- Les petits déjeuners,
- L'assistance de notre correspondant sur place
- Les taxes aériennes et redevances passagers

A SAVOIR

- Carte d'identité valide – Valeur faciale non dépassée
- Pas de décalage horaire
- Monnaie : L'Euro
- Période idéale : avril à octobre

MALTE LA LUMINEUSE



VOTRE PROGRAMME

Compagnie KM Malta Airlines

Aller	LYON	MALTE	23h35 – 01h45	Direct
Retour	MALTE	LYON	20h20 – 22h45	Direct

	Prestations incluses	Repas	Activités
Jour 1	Vol + transfert hôtel	-	
Jour 2		Petit déjeuner	
Jour 3	-	Petit déjeuner	
Jour 4		Petit déjeuner	
Jour 5	Transfert aéroport + vol	Petit déjeuner	



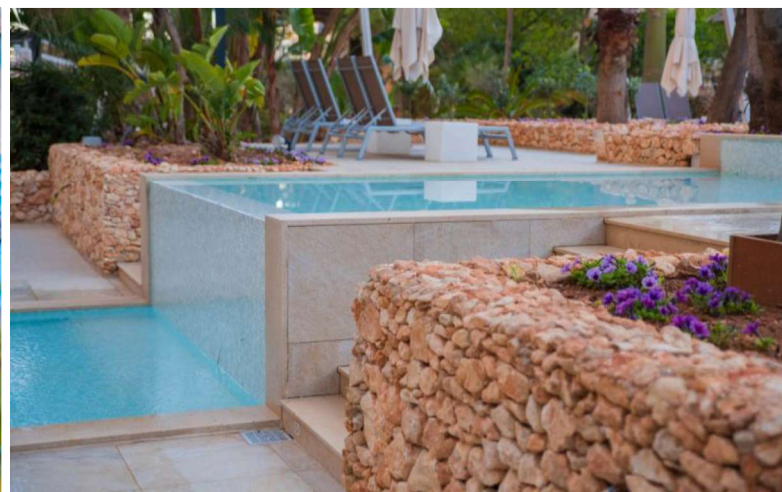
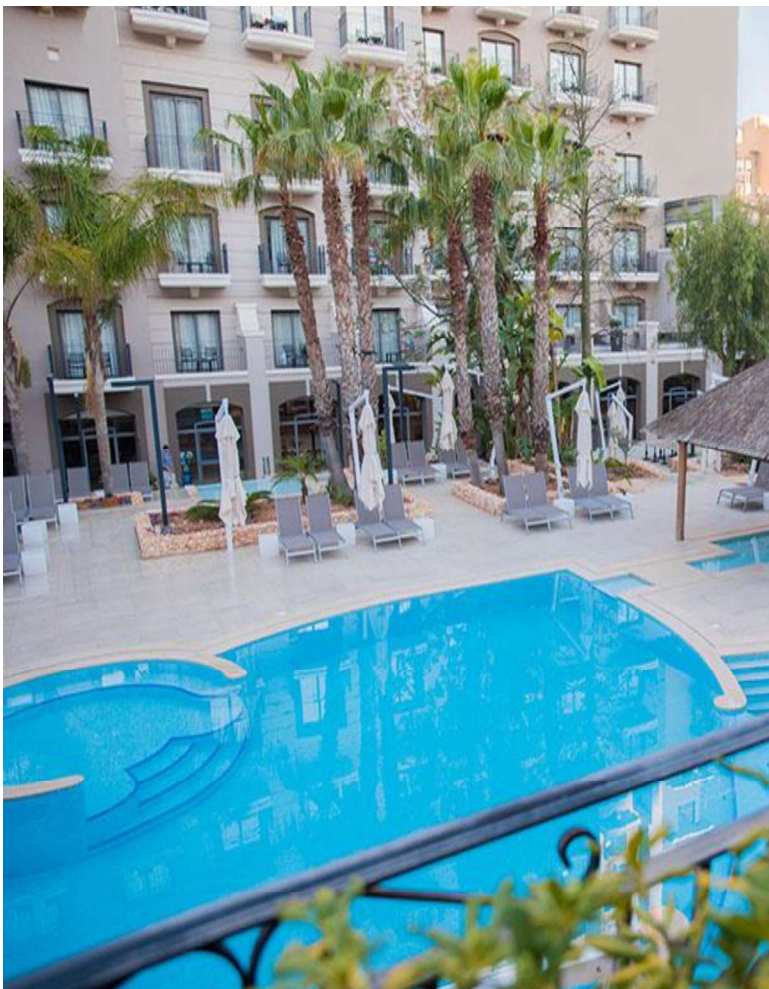
VOTRE HOTEL 4*

L'hôtel 4 étoiles perché dans un endroit parfait surplombant les collines en terrasses, d'où l'on peut profiter de vues panoramiques niché dans la petite ville pittoresque de Mellieha

La piscine extérieure propose plusieurs spectacles. Une sélection de cuisines différentes est proposée dans les restaurants, avec des options à la carte et sous forme de buffet.

VOUS AIMEREZ

- ❑ Le standing de l'hôtel
- ❑ Le spa pour vous offrir une pause bien-être.
- ❑ L'atmosphère exceptionnellement accueillante.



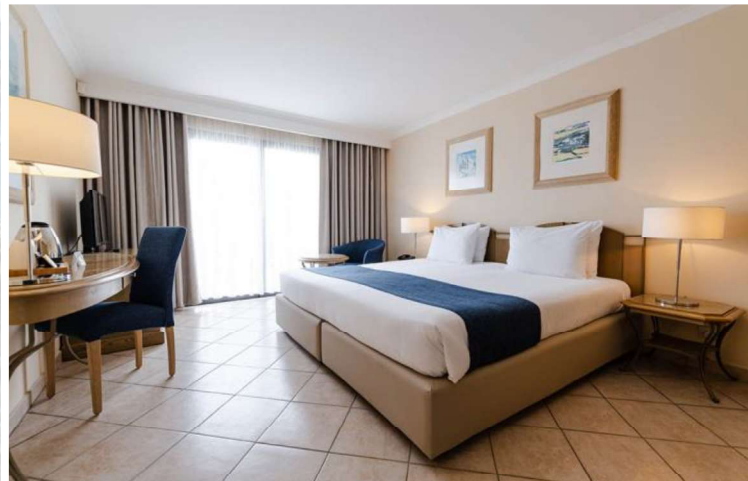
VOTRE HOTEL 4*

La chambre Standard avec Balcon vous accueille dans un style méditerranéen moderne, avec de couleurs chaudes et vives, et une belle vue sur le village qui vous attend derrière les baies vitrées.

Les chambres disposent d'une salle de bains avec baignoire et/ou douche et WC, sèche-cheveux, Mini Bar, TV satellite, Coffre-fort, climatisation, nécessaire à café/thé et Wifi gratuit

VOUS AIMEREZ

- ❑ Les 3 piscines : intérieure chauffée, une piscine sur le toit-terrasse, et une piscine extérieure
- ❑ une cuisine savoureuse et différents restaurants



Assurance Voyages

Détail des garanties Option 17

MONTANTS TTC MAXIMUM PAR PERSONNE		Annulation			Annulation Bagages		Annulation Assistance		Multirisque et Complémentaire				Assistance			
		OPTIONS N°			1	3	4	5	7	9	11	13	15	16	17	19
ANNULATION DE VOYAGE																
<ul style="list-style-type: none"> Annulation de voyage ↳ <i>Franchise</i> Décès, Accident, Maladie grave (rechutes et aggravations exclues) Licenciement économique Décès, Accident, Maladie grave (y compris les rechutes et aggravations) Suites de vaccination Obtention d'emploi Mutation Suppression des congés payés Convocations administratives 	<ul style="list-style-type: none"> 7 623 € / personne et 38 112 € / évén. 15 € / personne sauf stipulation contraire Dommages aux locaux privés / pro Grossesses Maladies psychiques avec hospi > 4j Refus de visa Vol dans les locaux privés / pro Dommages au véhicule Vol de papiers d'identité Accident de transport public 															
BAGAGES																
<ul style="list-style-type: none"> Vol, perte, destruction des bagages Objets de valeur ↳ <i>Franchise</i> 	<ul style="list-style-type: none"> 762 € / personne 1 524 € / personne 50 % du capital assuré 30 € / dossier 															
ASSISTANCE RAPATRIEMENT																
<ul style="list-style-type: none"> Transport / Rapatriement Rapatriment du corps Frais funéraires Retour anticipé Frais de recherche et de secours Avance de caution pénale à l'étranger Prolongation de séjour Retour des accompagnants Frais médicaux à l'étranger <ul style="list-style-type: none"> Europe occidentale et bassin méd. Reste du monde Soins dentaires d'urgence 	<ul style="list-style-type: none"> Frais réels Frais réels 762 € Billet retour 762 € / personne et 7 622 € / événement 7 622 € 46 € / jour (maxi. 10 jours) Billet retour <i>Franchise de 30 € / dossier</i> 30 490 € 76 225 € 229 € 															
<ul style="list-style-type: none"> EXTENSION DES FRAIS MEDICAUX <ul style="list-style-type: none"> Europe occidentale et bassin méd. Reste du monde ↳ <i>Franchise</i> 	<ul style="list-style-type: none"> 75 000 € 150 000 € 30 € / dossier 															
RACHAT DE L'EXCLUSION "Accidents résultant de l'utilisation d'un engin motorisé (quad, jet-ski, motoneige...)"																
INTERRUPTION DE VOYAGE																
<ul style="list-style-type: none"> Prestations terrestres non utilisées Voyage de compensation 	<ul style="list-style-type: none"> 6 098 € / pers. et 30 490 € / événement Avoir du prix du voyage initial 															
RESPONSABILITE CIVILE																
<ul style="list-style-type: none"> Responsabilité civile vie privée ↳ <i>Franchise</i> 	<ul style="list-style-type: none"> 1 000 000 € / sinistre 76 € / sinistre (sauf corporel) 															
INDIVIDUELLE ACCIDENT																
<ul style="list-style-type: none"> Capital décès ou infirmité permanente accidentelle 	<ul style="list-style-type: none"> 3 049 € / personne et 152 449 € / événement 															
FERMETURE D'AEROPORT																
<ul style="list-style-type: none"> Frais de prolongation de séjour ↳ <i>Franchise</i> Remboursement du préacheminement 	<ul style="list-style-type: none"> 80 € / jour / pers. (max. 5 nuits) 1 jour 100 € / personne 															
PROTECTION SANITAIRE																
<ul style="list-style-type: none"> Annulation pour maladie grave suite épidémie et absence vaccination Annulation pour refus d'embarquement suite à prise de température Frais médicaux suite maladie pour épidémie ou pandémie Frais hôteliers suite quarantaine 	<ul style="list-style-type: none"> 7 623 € / pers et 38 112 € / événement <i>Franchise de 10% ou 20% avec un minimum de 15 € / personne selon option choisie</i> Europe occidentale et bassin méd. 30 490 € - Reste du monde 76 225 € 150 € / nuit (maximum 14 nuits) 															

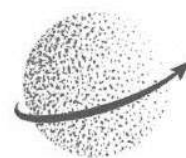
Les Conditions Générales complètes sont disponibles sur simple demande à votre agent de voyages.

■ Inclus ○ En option



TSA 72218
18039 BOURGES CEDEX
Tél : 01 73 03 41 01
www.assurever.com

S.A.R.L. au capital de 516 500 € - RCS Paris B 384.706.941
Société de courtage et de gestion d'assurance immatriculée à l'ORIAS
sous le n°07 028 567 (www.orias.fr)
Autorité de Contrôle Prudentiel et de Résolution - 4, place de Budapest - CS 92459 - 75436 PARIS Cedex 9



ASSUREVER
assure vos voyages